

« La production d'eau chaude »

L'innovation au service de l'efficacité énergétique

« quand consommer moins, c'est mieux »

Par Ailau Protect 

Brevet FRF2100640





Changer de paradigme, une nécessité



Mars 2022 Antarctique : les températures ont dépassé par endroits, de 40°C les normales saisonnières, ont indiqué les experts

Déc. 2022 États-Unis : des images glaçantes dignes du « Jour d'après » jusqu'à -45 °C, avec un ressenti au vent de -55 °C à -60 °C

Rapport du GIEC 2021

DES DONNÉES INDIQUENT QU'UN RÉCHAUFFEMENT MONDIAL DE 1,5°C PAR RAPPORT À LA PÉRIODE PRÉINDUSTRIELLE EST DÉJÀ INÉLUCTABLE

Avec un **RÉCHAUFFEMENT DE 1,5°C**



LE NIVEAU DE LA MER AUGMENTERA DE 30 CM D'ICI 2100



LES SÉCHERESSES S'AGGRAVERONT



PRÈS DE 90 % DES RÉCIFS CORALLIENS RISQUENT DE DISPARAÎTRE

À CE RYTHME, LE RÉCHAUFFEMENT PROVOQUERA DES CHANGEMENTS IRRÉVERSIBLES

Évolution du réchauffement faute d'action concertée :

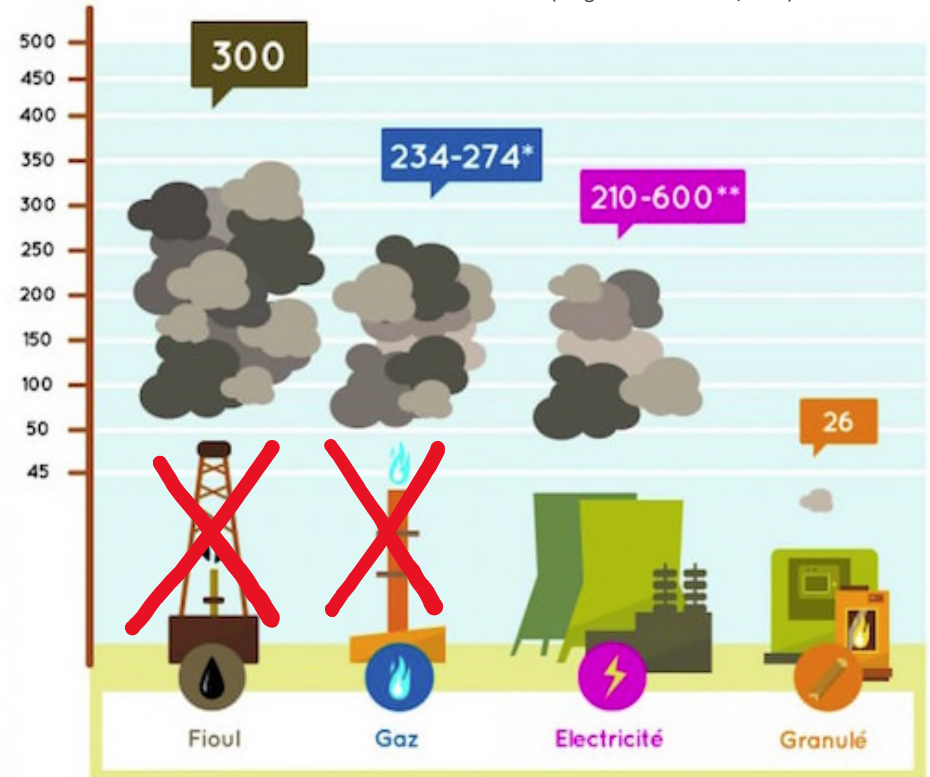




Réglementation effective, depuis janvier 2022

COMPARAISON DES ÉMISSIONS DE CO2 DES COMBUSTIBLES CHAUFFAGES

(en grammes de CO2/kWh)



*234 pour le gaz naturel et 274 pour le propane ** 600 en période de forte demande (hiver)
source: ADEME 2014 - SNPG

Loi climat et résilience du 22 août 2021: de l'écologie dans nos vies, agir pour consommer moins et mieux

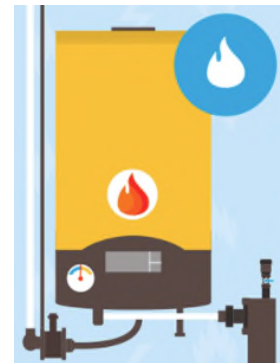
Loi n° 2021-1104

La RE2020 prend en compte, plusieurs paramètres, pour une efficacité énergétique durable:

➤ Le traitement du bâti,
pour lutter contre les passoires thermiques



➤ Le type de chauffage



➤ La production d'eau chaude



La Loi anti-gaspillage, pour une économie circulaire et durable

Loi n° 2020-105 du 10 février 2020

L'efficacité énergétique, c'est aussi produire moins et mieux, en luttant contre **l'obsolescence programmée**,

En créant des produits qui durent, à l'image des réfrigérateurs d'antan ...

Ils utilisent le même frigo depuis 63 ans
« **quand consommer moins, c'est mieux** »

Indice de réparabilité

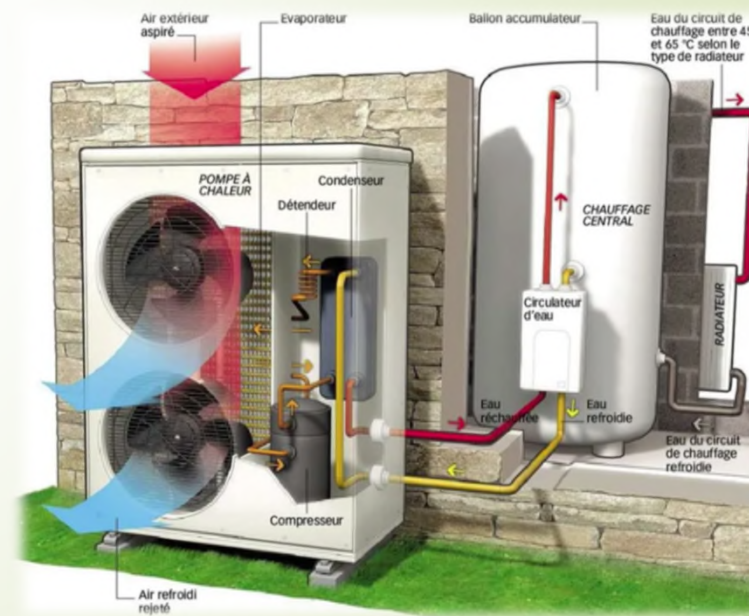
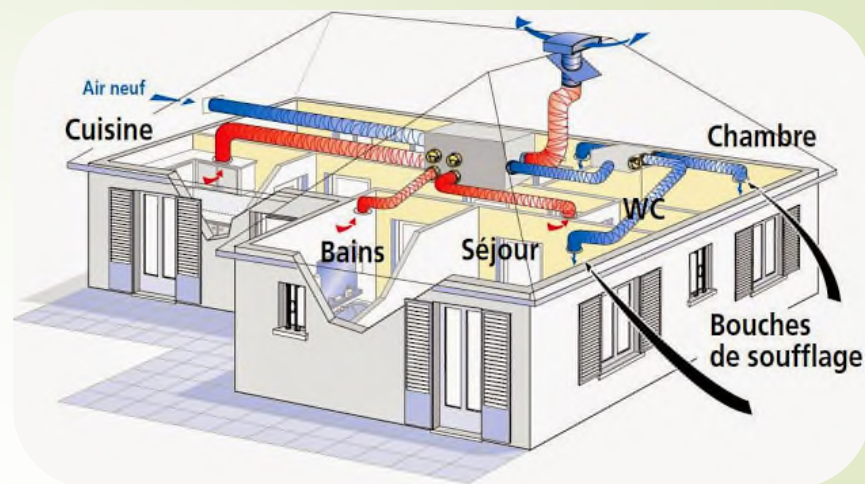


Léocadie et Marcel Guirao à côté de leur infatigable frigo **Philco de 1954**
Extrait article du site <https://www.selectionclic.com/rencontres/concu-pour-durer>

Quelles sont les solutions à adopter ?



Les alternatives,
toutes électriques



Le Chauffe-Eau Thermodynamique, comment ça marche ?



Les **contraintes** des **pompes à chaleur** et autres **VMC** :

- Elles se **salissent** vite et entassent des **condensats épais et gras**
- avec le temps, cela, crée de **mauvais échanges** qui rendent les **systèmes inopérants** et donc **surconsommations électriques**
- la **perte de performance** à hauteur de **1 °C** requiert **4 %** de **consommation d'énergie supplémentaire**.
- Le cout d'un entretien annuel avoisine entre 120 à 200€



CET neuf



CET après 18 mois



VMC

« La production d'eau chaude »

L'innovation au service de l'efficacité énergétique

« quand consommer moins, c'est mieux »



Par Ailau Protect

Un concept novateur:

- ✓ Contrôler et maîtriser sa consommation d'énergie, pour réduire son impact sur l'environnement et sur la planète
- ✓ Un système autonettoyant, c'est la garantie d'une efficacité énergétique à 100% sur 15 ans (même après, les 2 ans de garantie des produits concurrents)*
- ✓ Réduire les émissions de CO2, en régulant la demande d'électricité, lors des PICs de surconsommations
- ✓ C'est une solution, adaptable et programmable en fonction des besoins ...

**Quelque soit, le mode de fonctionnement, en chaud et/ou en froid*

Chauffe-eau thermodynamique actuel



Maintenance et nettoyage impossible !!!



Le CETA 100L

by Ailau Protect 



Lien du principe de fonctionnement du système auto nettoyant :
https://drive.google.com/file/d/17E2nCah3wzfKY5b0OaS2YdLQzPgRzr7L/view?usp=share_link

En bref, le CETA 100L c'est :

- Répondre aux besoins des professionnels et des clients, en proposant des équipements fiables et durables, sur les aspects techniques et énergétiques sur le long terme
- Ainsi chaque client peut avoir, à son niveau, un réel impact sur ses consommations d'énergies et sur la santé de la planète
- Contribuer à la diminution des PICs du Réseau, en lissant les « surs et sous-consommations » d'électricité, par une régulation fine, sur l'équipement final

Solution mise en œuvre, sur nos conseils, par ENEDIS en octobre 2022 : ... « afin d'économiser l'énergie durant l'hiver, Enedis a expérimenté la coupure des ballons d'eau chaude sur le temps de midi. Le résultat est spectaculaire » ...*

- Source : https://www.francetvinfo.fr/economie/energie/crise-energetique-enedis-coupe-le-ballon-d-eau-chaude-le-midi-pour-faire-des-economies_5481165.html

Un projet qui s'inscrit dans le cadre de la rénovation énergétique des bâtiments

Quelques exemples d'aides et de financements pour l'installation des **CET** :

- La prime énergie
- Ma Prime Rénov'
- CEE
- Le crédit d'impôt ...

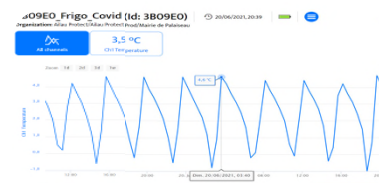


En **2018** création et dépôt du brevet, installations chez des clients.

En **2019**, création d'Ailau Protect, notre raison d'être : l'**innovation** pour, la **protection** des **biens** et des **personnes**



En mars **2020**, création et commercialisation d'un système de **contrôle de températures**, pour équipements réfrigérés, destinés aux professionnels de la restauration.



- ✓ Décembre **2020**, création du système de soufflerie auto nettoyant.
- ✓ Janvier **2021**, **dépôt de brevet**.
- ✓ En septembre **2021**, création du **POC**.
- ✓ En septembre **2022**, production du **CETA 100L**

**parcours
innovation**



CETA 100L



L'innovation au service de l'efficacité énergétique

Ailau Protect 

ENR # IOT # domotique # anti-inondations

Brevet FRF2100640



1, allée Gilbert Deschanciaux
94190 Villeneuve Saint Georges
Mail : ailauprotect@gmail.com
Tel: **07 49 16 59 69**